

# Регулирующие шаровые краны из нержавеющей стали

фланец/фланец, DN 15-250, PN 25

Корпус:	Нержавеющая сталь, X2CrNiMo17-12-2 (1.4404)
Шар:	Нержавеющая сталь, X2CrNiMo17-12-2 (1.4404)
Шток:	Нержавеющая сталь, X2CrNiMo17-12-2 (1.4404)
Уплотнение штока:	FPM/NBR
Уплотнение шара:	PTFE+GF
Фланцы:	EN 1092-1
	Мы предлагаем PN 10, 16, 25, 40
Управление:	DN 15–50 ручка из нержавеющей стали
	DN 65–150 оцинкованная металлическая ручка
	DN 200–250 механический редуктор



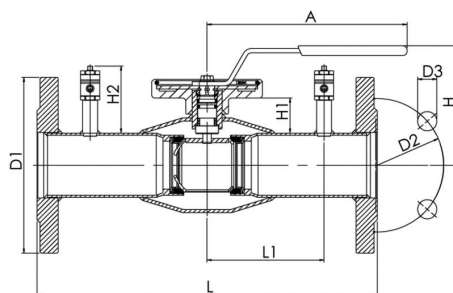
## Условия работы

-30 °C - +200 °C

При температуре ниже -10 °C - обратитесь на завод-производитель.



Не для пара



Product no. Vexve	DN	PN	A	D1	D2	D3	H	H1	H2	L	L1	Holes	kg
243065/25	65	25	280	185	145	18	160	58	82	310	110	8	10.8
243080/25	80	25	280	200	160	18	173	64	82	310	110	8	13.5
243100/25	100	25	280	235	190	22	173	52	82	350	122.5	8	19.5
243125/25	125	25	400	270	220	26	221	68	82	360	137.5	8	30.8
243150/25	150	25	600	300	250	26	240	74	82	390	150	8	36
243200/25	200	25		360	310	26		70	131	425	168	12	66
243250/25	250	25		425	370	30		88	133	550	225	12	113