

Регулирующие шаровые краны из нержавеющей стали

сварка/сварка, NS-норм, DN 20-100

Корпус:	Нержавеющая сталь, X2CrNiMo17-12-2 (1.4404)
Шар:	Нержавеющая сталь, X2CrNiMo17-12-2 (1.4404)
Шток:	Нержавеющая сталь, X2CrNiMo17-12-2 (1.4404)
Уплотнение штока:	FPM/NBR
Уплотнение шара:	PTFE+GF
Управление:	DN 15–50 ручка из нержавеющей стали DN 65–100 оцинкованная металлическая ручка



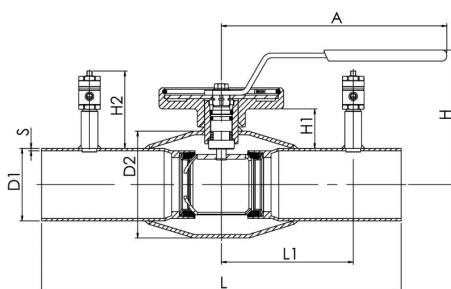
Условия работы

-30 °C - +200 °C

При температуре ниже -10 °C - обратитесь на завод-производитель.



Не для пара



Product no. Vexve	DN	PN	A	D1	D2	H	H1	H2	L	L1	S	kg
240020/MM	20	40	145	25	42.4	105	22	58	230	65	2	0.9
240025/MM	25	40	145	30	48.3	113	28	58	230	65	2	1.1
240032/MM	32	40	145	36	60.3	117	28	58	260	80	2	1.3
240040/MM	40	40	188	45	70	114	33	58	260	80	2.5	2.3
240050/MM	50	40	188	54	88.9	121	34	58	300	100	3	3.1
240065/MM	65	25	280	70	114.3	154	55	82	300	110	3	4.4
240080/MM	80	25	280	86	131	166	59	82	300	110	3	5.4
240100/MM	100	25	280	106	156	173	56	82	325	122.5	3	7.7