

Регулирующие шаровые краны из нержавеющей стали

сварка/сварка, EN (DIN), DN 15-250

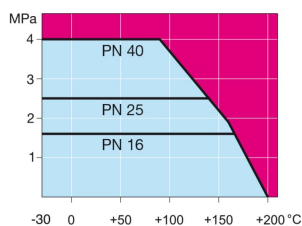
Корпус:	Нержавеющая сталь, X2CrNiMo17-12-2 (1.4404)
Шар:	Нержавеющая сталь, X2CrNiMo17-12-2 (1.4404)
Шток:	Нержавеющая сталь, X2CrNiMo17-12-2 (1.4404)
Уплотнение штока:	FPM/NBR
Уплотнение шара:	PTFE+GF
Управление:	DN 15–50 ручка из нержавеющей стали DN 65–150 оцинкованная металлическая ручка DN 200–250 механический редуктор



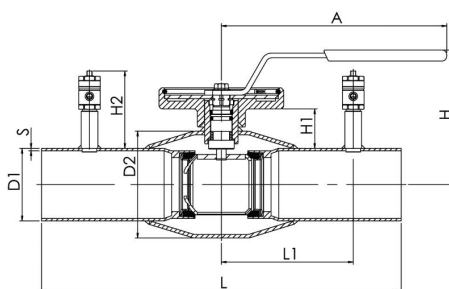
Условия работы

-30 °C - +200 °C

При температуре ниже -10 °C - обратитесь на завод-производитель.



Не для пара



Product no. Vexve	DN	PN	A	D1	D2	H	H1	H2	L	L1	S	kg
240015	15	40	145	21.3	42.4	105	21	58	230	65	2	0.9
240020	20	40	145	26.9	42.4	105	21	58	230	65	2	0.9
240025	25	40	145	33.7	48.3	113	26	58	230	65	2	1.1
240032	32	40	145	42.4	60.3	117	25	58	260	80	2	1.3
240040	40	40	188	48.3	70	114	31	58	260	80	2.5	2.3
240050	50	40	188	60.3	88.9	121	31	58	300	100	3	3.1
240065	65	25	280	76.1	114.3	154	52	82	300	110	3	4.4
240080	80	25	280	88.9	131	166	58	82	300	110	3	5.4
240100	100	25	280	114.3	156	173	52	82	325	122.5	3	7.7
240125	125	25	400	139.7	178	221	68	82	325	137.5	4	15.5
240150	150	25	600	168.3	219.1	240	74	82	350	150	4	16.1
240200	200	25		219.1	273		72	134	400	180	4	38.2
240250	250	25		273	355.6		88	134	530	225	4	73.6