

# Регулирующие шаровые краны стальные

фланец/фланец, DN 15-300, PN 25

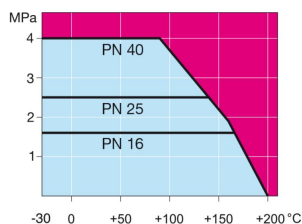
Корпус:	Сталь, P235GH (1.0345)
Шар:	Нержавеющая сталь, X5CrNi18-10 (1.4301)
Шток:	Нержавеющая сталь, X8CrNiS18-9 (1.4305)
Уплотнение штока:	FPM
Уплотнение шара:	PTFE+GF
Фланцы:	EN 1092-1
	Мы предлагаем PN 10, 16, 25, 40
Комплектация:	DN 15–150 оцинкованная металлическая ручка DN 200–300 ручной редуктор



## Условия работы

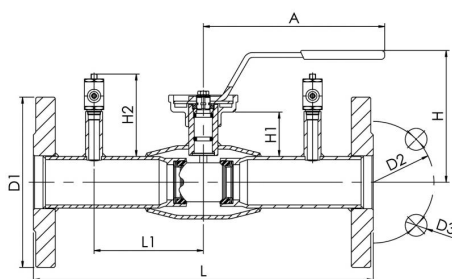
-30 °C - +200 °C

При температуре ниже 0 °C - обратитесь на завод-производитель.

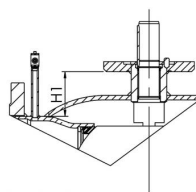


Не для пара

DN 15 - 150



DN 200 - 300



Product no. Vexve	DN	PN	A	D1	D2	D3	H	H1	H2	L	L1	Holes	kg
143065/25	65	25	280	185	145	18	160	58	108	310	110	8	11
143080/25	80	25	280	200	160	18	173	64	108	310	110	8	14
143100/25	100	25	280	235	190	22	219	98	132	350	122.5	8	20.7
143125/25	125	25	400	270	220	26	253	100	130	360	137.5	8	31.3
143150/25	150	25	600	300	250	26	276	110	131	390	150	8	40.7
143200/25	200	25		360	310	26		72	128	425	169	12	74
143250/25	250	25		425	370	30		88	128	550	225	12	120
143300/25	300	25		485	430	30		112	110	580	271	16	176